

The New Generation



AIR MAX

The Master of Powder



AIR MAX

Prophylaxe in Freestyle



Ergonomi



Max-Powder

Das neue Pulver, automatisch dosiert und in optimierter Korngröße, sorgt für einen schonenden gleichmäßigen Pulver-Wasserstrahl. Der Patient kann zwischen Spearmint- (Kaugummi-Geschmack) oder Zitronen-Geschmack wählen. Die optimierte Korngröße garantiert eine geringere Verklumpungsgefahr.

ProphyPen: der Prophylaxe-Zauberstab

Der neue ProphyPen bietet Ihnen im Gegensatz zu bisherigen Pulver-Wasserstrahl-Handstücken wesentliche Neuerungen und handfeste Vorteile:



Keine Verklumpung!

Durch die neue Konzeption sind Wasser und Pulver bis zu jetzt getrennt. Ein Verklumpen, vielfaches Ärgernis im Praxisalltag, ist somit fast unmöglich geworden.

Einfache Reinigung

Endlich kann Hygiene auch beim Airpolishing schnell und einfach praktiziert werden. Durch sekundenschnellen Austausch der Spitze im ProphyPen können Sie die kontaminierten Teile von Patient zu Patient einfach wechseln.

Sterilisation

Das neue Handstück ProphyPen ist voll autoklavierbar. Die zuführenden Schläuche sind zudem durch eine integrierte Wasserzuführung besonders hygienisch.

Vollautomatische Reinigungsfunktion

Auf Knopfdruck kann ein vollautomatischer Reinigungsvorgang gestartet werden. So können Sie am Ende eines Behandlungstages in den Schläuchen verbliebenes Pulver und Wasser durch einen definierten Luftstrom entfernen.

Plug and Play: Multitalent für mehrere Zimmer

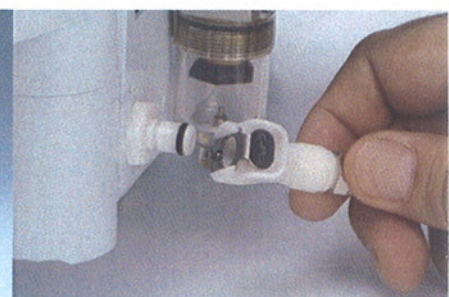
Sie möchten den Air-Max in verschiedenen Behandlungszimmern als mobile Einheit nutzen? Kein Problem! Über ein einfaches Schnellkuppelsystem ist der Air-Max auf dem neuen Max-Cart ohne Aufwand in mehreren Zimmern einsetzbar.

Perfekte Sichtkontrolle

Durch das besondere Design kann Pulver schnell und unkompliziert nachgefüllt werden. Und das Beste dabei: Sie haben jederzeit eine visuelle Kontrolle über den Füllstand und laufen nicht Gefahr, dass das Pulver während der Behandlung ausgeht.

Für den Patienten: temperierter Wasserstrahl

Um den Patientenkomfort zu erhöhen, erfolgt die Wasserzufuhr über ein eingebautes Heizsystem. Ihr Patient wird diesen Vorteil zu schätzen wissen und die Behandlung als deutlich angenehmer empfinden!



und Effizienz

Das innovative Design:

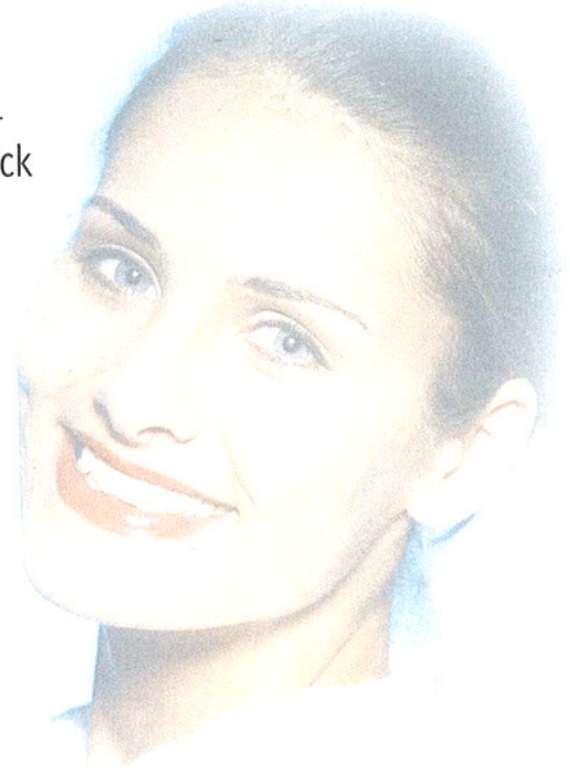
- Touch-Display
- Hygienische Oberflächen
- Pulverbehälter an der Aussenseite

Die Ergonomie und der Komfort:

- Neues, autoklavierbares ProphyPen-Handstück:
 - Wechselbare Titan-Düse
 - Getrennte Luft/Pulver-Wasserführung
 - Sprayverstellung am Handstückstecker
- Eingebautes Heizsystem für höchsten Patientenkomfort
- Vollautomatische Reinigungsfunktion
- Wasserabscheider für trockene Luftzuführung

Die maximale Effizienz:

- Effektiver, konzentrierter Pulver/Wasser-Strahl
- Gleichmäßige, automatische Pulverdosisierung
- Neues Max-Powder für gewebeschonendes, optimales Polishing mit angenehmem Spearmint- oder Zitronen-Geschmack



Technische Daten AIRMAX

Abmessungen:	(B) 250 mm x (H) 110 mm x (T) 300 mm
Gewicht:	2,7 kg
Stromverbrauch:	100 bis 140 VAC ~
Leistung:	0,1 bis 10W (Leistungsfaktor: 0,9)
Amplitude:	4 bis 200 µm
Frequenz:	28 bis 36 kHz
Wasserdruck:	1 bis 5 bar
Luftdruck:	4,5 bis 6 bar

Die neue SP Newtron Elektronik entspricht den letzten Anforderungen der ISO/CD22374 (Artikel 4.3.2)

MAXCART

Fahrbarer Gerätetisch für MAX-Geräte mit 3 Glastrays, Fußschalter-Ablage und integrierten Versorgungsleitungen für Strom, Luft und Wasser

Abmessungen:	
MAX-CART:	48 (B) x 40 (T) x 77 (H) cm
Glastray:	42 x 36 cm
Gewicht:	15 kg
Lackierung:	hellblau